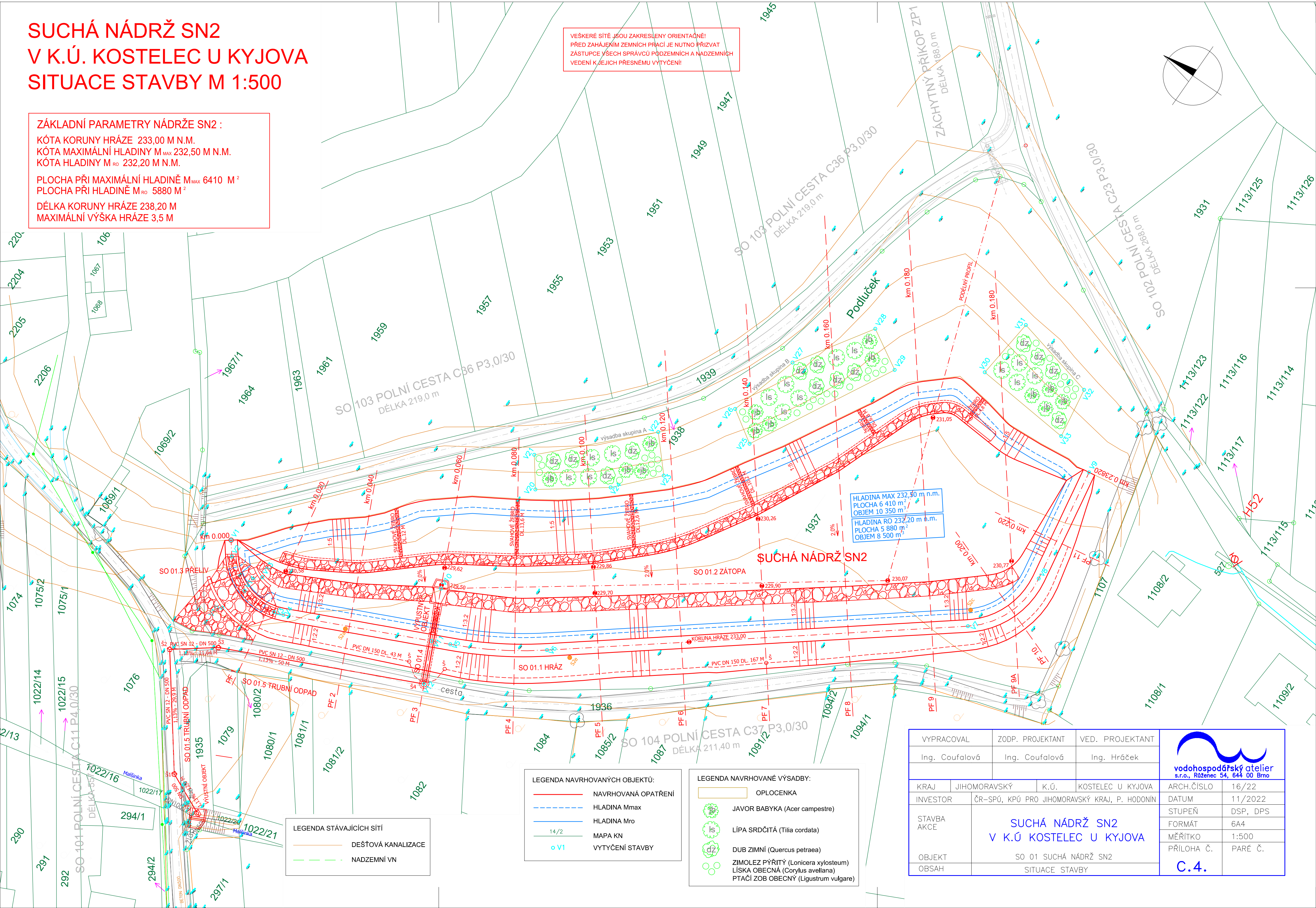


SUCHÁ NÁDRŽ SN2
V K.Ú. KOSTELEC U KYJOVA
SITUACE STAVBY M 1:500

ZÁKLADNÍ PARAMETRY NÁDRŽE SN2 :
KÓTA KORUNY HRÁZE 233,00 M N.M.
KÓTA MAXIMÁLNÍ HLADINY M_{MAX} 232,50 M N.M.
KÓTA HLADINY M_{RO} 232,20 M N.M.

PLOCHA PŘI MAXIMÁLNÍ HLADINĚ M_{MAX} 6410 M²
PLOCHA PŘI HLADINĚ M_{RO} 5880 M²

DÉLKA KORUNY HRÁZE 238,20 M
MAXIMÁLNÍ VÝŠKA HRÁZE 3,5 M



VEŠKERÉ SÍTĚ JSOU ZAKRESLENY ORIENTAČNĚ!
PŘED ZAHÁJENÍM ZEMNÍCH PRÁČÍ JE NUTNO PŘIZVAT
ZÁSTUPCE VŠECH SPRÁVCŮ PŮDZEMNÍCH A NADZEMNÍCH
VEDENÍ K JEJICH PŘESNÉMU VYTÝČENÍ!

HLADINA MAX 232,50 m n.m.
PLOCHA 6 410 m²
OBJEM 10 350 m³


HLADINA RO 232,20 m n.m.
PLOCHA 5 880 m²
OBJEM 8 500 m³

SUCHÁ NÁDRŽ SN2

LEGENDA STÁVAJÍCÍCH SÍTÍ
DEŠŤOVÁ KANALIZACE
NADZEMNÍ VN

LEGENDA NAVRHOVANÝCH OBJEKTŮ:
NAVRHOVANÁ OPATŘENÍ
HLADINA M_{max}
HLADINA M_{ro}
14/2
MAPA KN
VYTÝČENÍ STAVBY

LEGENDA NAVRHOVANÉ VÝSADBY:
OPLOCENKA
JAVOR BABYKA (Acer campestre)
LÍPA SRDČITÁ (Tilia cordata)
DUB ZIMNÍ (Quercus petraea)
ZIMOLEZ PÝŘITÝ (Lonicera xylosteum)
LÍSKA OBEČNÁ (Corylus avellana)
PTAČÍ ZOB OBEČNÝ (Ligustrum vulgare)

VYPRACOVAL		ZODP. PROJEKTANT		VED. PROJEKTANT		 vodohospodářský atelier s.r.o., Rženeč 54, 644 00 Brno	
Ing. Coufalová		Ing. Coufalová		Ing. Hráček			
KRAJ	JIHOMORAVSKÝ		K.Ú.	KOSTELEC U KYJOVA		ARCH.ČÍSLO	16/22
INVESTOR	ČR-SPÚ, KPÚ PRO JIHOMORAVSKÝ KRAJ, P. HODONIN					DATUM	11/2022
STAVBA AKCE		SUCHÁ NÁDRŽ SN2 V K.Ú. KOSTELEC U KYJOVA				STUPEŇ	DSP, DPS
						FORMÁT	6A4
OBJEKT		SO 01 SUCHÁ NÁDRŽ SN2				MĚŘÍTKO	1:500
						PŘÍLOHA Č.	PARÉ Č.
OBSAH		SITUACE STAVBY				C.4.	